

**Runyes<sup>®</sup>**  
**3DS 2.0**

 **DENTA EUROPA**  
[www.dentaeuropa.com](http://www.dentaeuropa.com)



*Perfect your Clinic!*

**Runyes<sup>®</sup>**  
**FOCUS ON DENTAL**

## NUESTRA FUERZA

El escáner intraoral Runyes tiene una tecnología de captura de imágenes rápida y sencilla, que puede proporcionar datos confiables, precisos y completos para la impresión dental digital. Al brindar a los pacientes una experiencia de tratamiento cómoda y eficiente, nuestro escáner facilita a los dentistas el diagnóstico y la comunicación con los pacientes. El escáner Runyes es un escáner de sistema abierto, que brinda acceso a equipos de última tecnología disponibles en el mercado. Tiene una gama de aplicaciones que incluye restauración digital, ortodoncia digital, plantilla de navegación de implante digital, etc.



### 01 Rapidez de escaneo

Escaneo rápido, velocidad de escaneo lineal de hasta 80 mm/s;  
Escaneado total del arco hasta 90s

### 02 Diseño de punta de escáner ergonómica

Nueva punta más pequeña, con sistema de calentamiento interno para mantener constante la temperatura dentro de la boca del paciente durante el escaneo. En ángulo del espejo de la punta de escaneo es de cerca de 45 grados, lo que puede tener en cuenta las áreas distales y mesiales al mismo tiempo.

### 03 Conexión de cable tipo tornillo

La nueva conexión de cable tipo tornillo garantiza una mejor conexión entre el cable y la pieza de mano.

### 04 Diseño de pieza de mano moderno y ligero

La apariencia general de la pieza de mano tiene un diseño estilizado, el peso neto de la pieza de mano es de 210 g y el diseño portátil hace que la operación sea mucho más conveniente y sencilla.





**Escaneo IA**

## **05 Nueva función de escaneo de IA**

La nueva función de IA elimina los tejidos más blandos en tiempo real, lo que garantiza una operación de escaneo más suave y resultados de escaneo más limpios. Se puede aplicar a la optimización de maxilares edéntulos, detección de caries y etiquetado automático, etc.



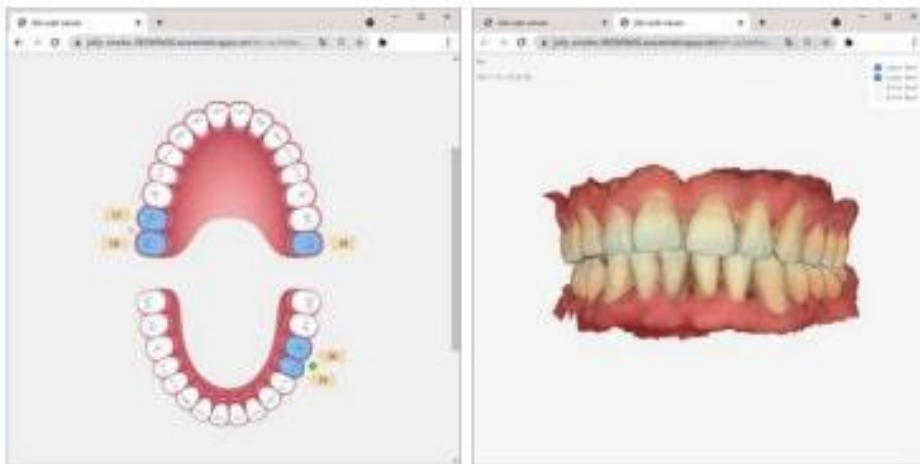
**Color real 3D**

## **06 3D Color Real**

La textura de la superficie y el contraste del modelo escaneado son más marcadas. La distinción de color entre dientes y tejidos blandos en los datos es más obvia. Los bordes son claros, lo que es útil para que los odontólogos y técnicos realicen el proceso posterior.

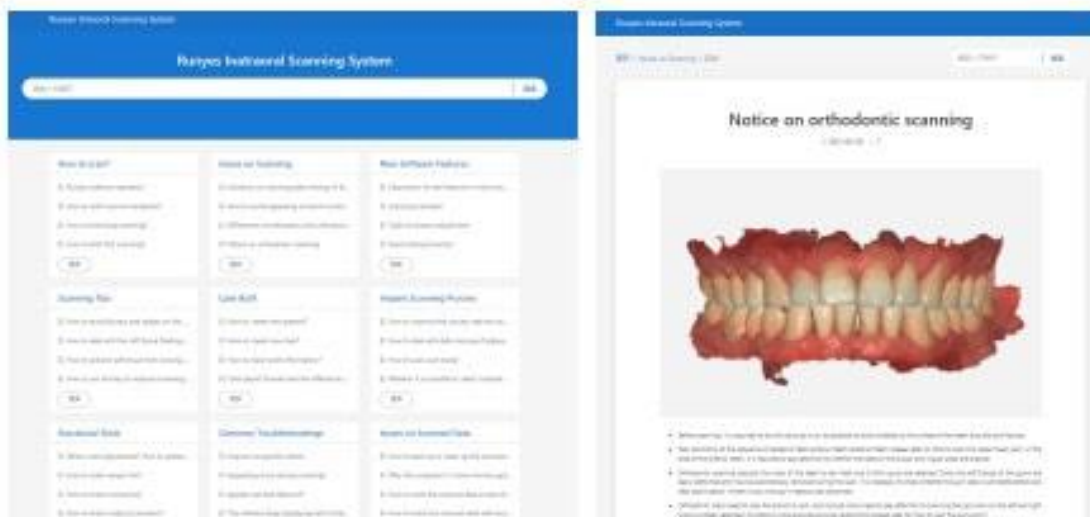
## 07 Guardado en la nube

Los datos escaneados se pueden compartir con un código QR o link, logrando mejor conexión odontólogo-paciente, reducción de costos de comunicación y diagnóstico y tratamiento digital de alta eficiencia.



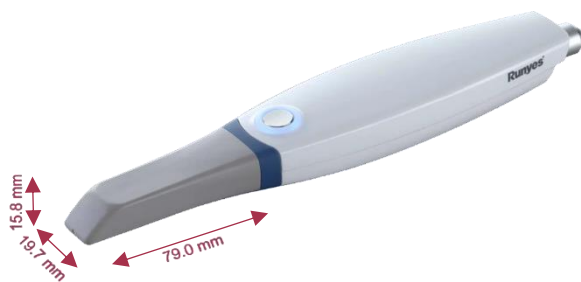
## 08 Completo sistema de soporte en línea

Sistema de soporte en línea que incluye 12 columnas, casi 100 artículos, que cubre todos los aspectos, desde el escaneo básico hasta la introducción de las funciones del software, con imágenes y textos, intuitivo y fácil de aprender.



# ESPECIFICACIONES TÉCNICAS

Tamaño de la pieza de mano	2,40 x 49,5 x 30,5 mm
Tecnología de Imagen	Captura de video óptica continua
Fuente de luz del escáner	LED
Peso del escáner	238 g
FOV	13x13 mm
Distancia de escaneo	0-15 mm
Exactitud Diente único	15µm
Exactitud arco completo	30 µm
Sincronización de imágenes	vídeo 3D sincrónico
Reseteo rápido	Sí
Refinación de datos	Sí
Peso de la pieza de mano	210g
Vida de servicio	>30000h
Tamaño normal de la punta del escáner	79x19,7x15,8 mm
Tamaño de punta de escáner más pequeño	80x16x11 mm
Punta esterilizada	esterilizada 100 veces.
Función de control remoto	Sí
Reinicio rápido	Sí
Optimización de datos	Sí
Formato de exportación	STL, PLY, OBJ



# ESPECIFICACIONES DEL ORDENADOR RECOMENDADAS

Microsoft Windows 10 edición Pro de 64 bits o superior

Procesador	Intel Core i7-9700H, 16 GB o superior
Tarjeta Gráfica	NVIDIA GeForce 1660, 6 GB o superior
<i>Nota: es posible que AMD Graphics no admita todas las funciones del Software, lo cual no se recomienda.</i>	
SSD	Disco mecánico de 256 GB o 128 GB + 1TB o superior
Puerto	USB 2.0 / 3.0
Resolución de pantalla	1920x1080

